

Clipboard, teczka na arkusze o wymiarach zbliżonych do A6

Teksty, ramki i inne ważne elementy projektu powinny być oddalone minimum 4 mm od linii cięcia i metalowego clipsu.

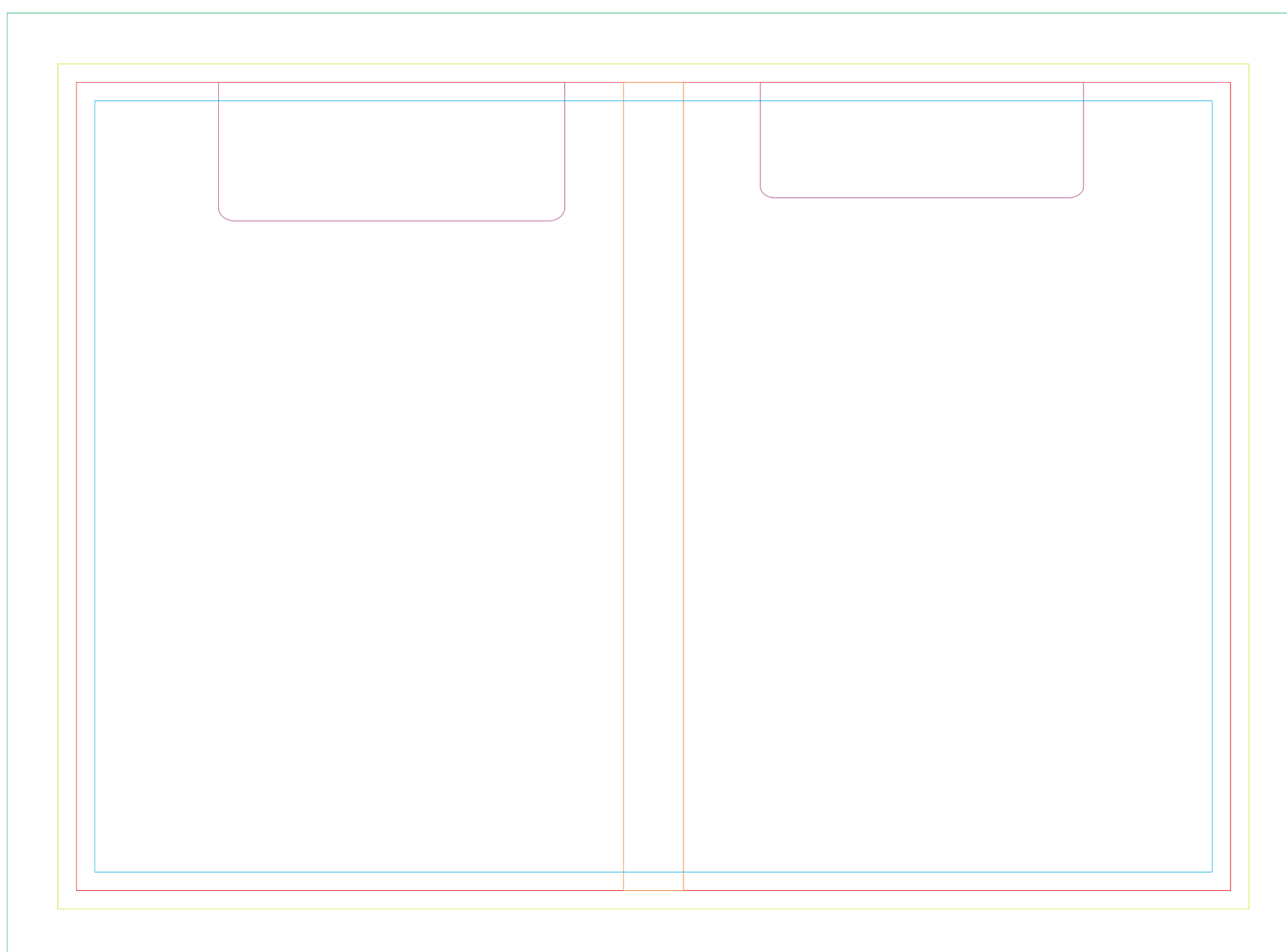
LINIA CIĘCIA = KRAWĘDŹ CLIPBOARDU.

Od zewnątrz tło powinno być przedłużone o 15 mm poza linię cięcia tworząc spady, które pozwolą na zawinięcie papieru do wewnątrz.

Od wewnątrz tło powinno być przedłużone o 4 mm poza linię cięcia tworząc spady.

WYCIĘCIE NA CLIPS

CLIPS



GRZBIET